

単位 mm

呼び (B)	ねじ X	スリーブ の長さ S	スリーブの 入り口内径 $\phi d$	スリーブ 外径 $\phi d'$	中心から 端面まで の距離 A45°	レンチ 掛け部 径 $\phi D$
1/2	Rc1/2	20	30	34	41	38
3/4	Rc3/4	20	36	40	45	44
1	Rc1	24	43.5	48	53	52
1 1/4	Rc1 1/4	24	52	57	58	58
1 1/2	Rc1 1/2	24	58	63	61	65
2	Rc2	25	70	76	67	78

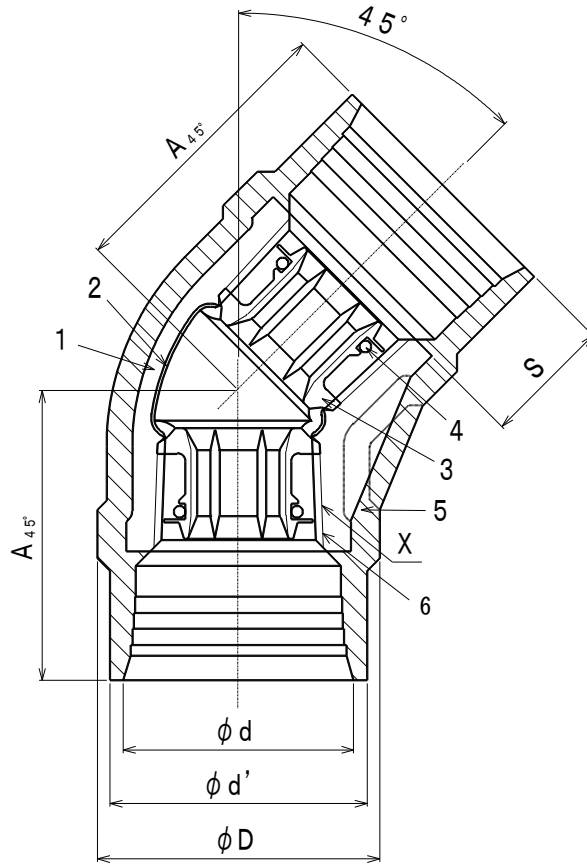
注1) ねじ部にフッ素系シール材を塗布したものになります。

注2) 1/2、3/4、1はバンド付です。

注3) 記載内容については予告なく変更することがあります。

記号	部品名	材料	数量	備考			
6	シール材	フッ素系シール材	—	ねじ部のみフッ素系シール材を塗布			
5	外面被覆樹脂	ポリエステル系樹脂	1				
4	Oリング	EPDM	2				
3	管端コア	ポリエチレン樹脂	2				
2	内面ライニング	エポキシ樹脂	1				
1	本体	FCMB275-5	1	JIS B 2301 準拠			
名称	プレシール 透明PCコア継手 (外面透明樹脂被覆管端防食管継手) 45° エルボ 1/2 ~ 2		略号	PS TPC 45° L	適合規格 JPF MP 003 JWWA K 150 (準拠)		
シーケー金属株式会社			制定日	2013年4月1日	承認	確認	作成
			改定日	2023年4月1日	坂	高倉	熊崎
			版数	2版			

(図面番号 N-E-PSTPC45° L1/2~2-2)



単位 mm

呼び (B)	ねじ	スリーブ の長さ	スリーブの 入口内径	スリーブ 外径	中心から 端面まで の距離	レンチ 掛け部 径
	X	S	$\phi d$	$\phi d'$	A45°	$\phi D$
2 1/2	Rc 2 1/2	26	86	92	75	100
3	Rc 3	27	99	106	81	115
4	Rc 4	28	124.5	132	93	143

注1) ねじ部にフッ素系シール材を塗布したものになります。  
 注2) 記載内容については予告なく変更することがあります。

記号	部品名	材料	数量	備考			
6	シール材	フッ素系シール材	—	ねじ部のみフッ素系シール材を塗布			
5	外面被覆樹脂	ポリエステル系樹脂	1				
4	Oリング	EPDM	2				
3	管端コア	ポリエチレン樹脂	2				
2	内面ライニング	エポキシ樹脂	1				
1	本体	FCMB275-5	1	JIS B 2301 準拠			
名称	プレシール 透明PCコア継手 (外面透明樹脂被覆管端防食管継手) 45° エルボ 2 1/2 ~ 4		略号	P S T P C 4 5 ° L	適合規格	JPF MP 003 JWWA K 150 (準拠)	
	シーケー金属株式会社					制定日	2012年7月2日
改定日			2023年4月1日	坂	高倉	熊崎	
版数			2版				

(図面番号 N-E-PSTPC45° L21/2~4-2)